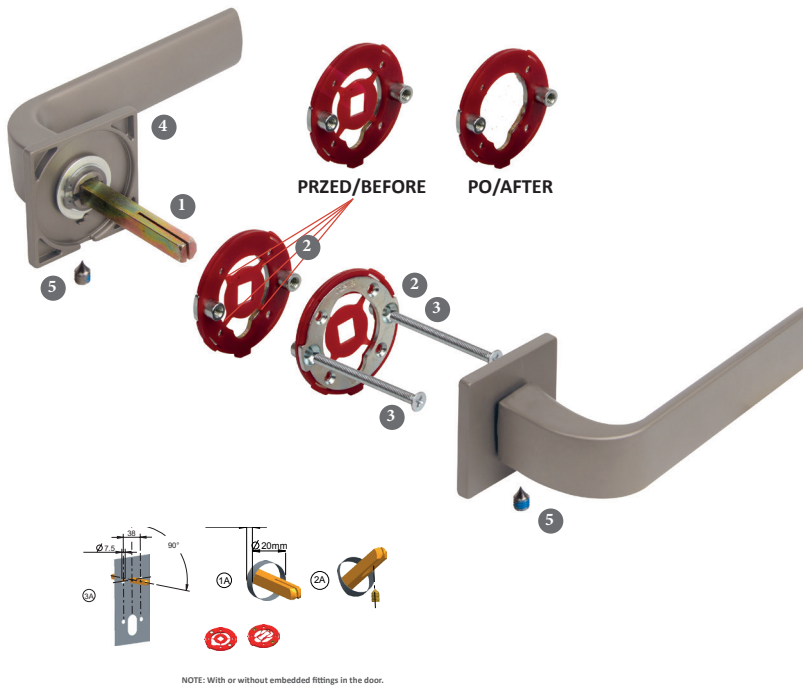


## \_ INSTRUKCJE MONTAŻU ASSEMBLING INSTRUCTIONS

### \_ KOLEKCJA 5S 5S LINE



WIDEO 5S ROZETA OKRĄGLA  
Round 5S VIDEO



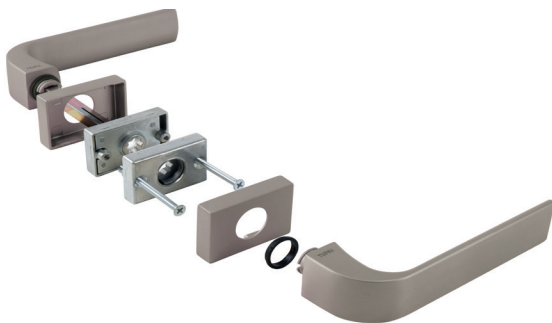
WIDEO 5S ROZETA KWADRATOWA  
SQUARE 5S VIDEO



- 1** Umieścić kwadratowy trzpień 8 mm (1) w drzwiach (szerszy rowek skierowany w dół) zgodnie z rys. 2A
- 2** Przymocować adapter montażowy (2) do drzwi za pomocą śrub przelotowych / wkrętów do drewna
- 3** Wsuń klamkę na trzpień (4) i naciskając rękojeść wyłam wewnętrzną, plastikową część płytki adaptera montażowego. Pamiętaj, aby ją później usunąć.
- 4** Dopasuj rozetę klamki do adaptera montażowego, zaczynając od dołu do góry, aż usłyszysz „klik”.
- 5** Dokręć gwintowane imbusy M6 (5) na uchwycie klamki do kwadratowego trzpienia

- 1** Position the 8 mm square spindle (1) in the door (wider groove facing down) according fig. 2A
- 2** Fix the adapter plates (2) to the door with the passing/wooden screws (3)
- 3** Inserting the handle (4) and twisting, break the inside plastic part of the adapter plate. Don't forget to remove it afterwards
- 4** Adjust the handle rosette to the adapter with a bottom to top pushing movement until it "clicks"
- 5** Tighten the M6 threaded pins (5) on the handle against the square spindle

### \_ ROZETY PROSTOKĄTNE RECTANGULAR LINE



### \_ ROZETY KWADRATOWE/OKRĄGŁE SQUARE / ROUND LINE

